

サリバチェッカー 検査の流れ

内容物

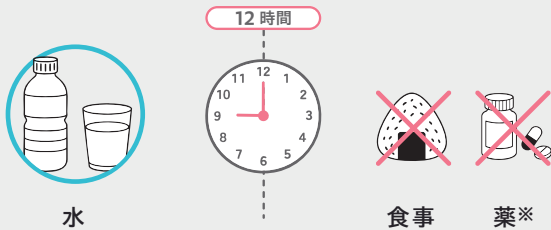
！ 検査キットのキャップは、だ液採取前に閉めないでください



検査前日・当日の準備

前日

翌日のだ液採取までの12時間の間は、水以外の飲食、薬の服用はしないでください



※ 採取前12時間の間薬の服用が必要な方は、事前に医師等にご相談ください

当日

- 体調が悪い（風邪・発熱・炎症等）場合は、回復してから採取しましょう
- 午前中の採取をお願いします

起床後

- 採取1時間前までに、歯みがきを済ませてください
- 出血をとまなうような歯の手入れや、入れ歯安定剤の使用は控えてください
- 朝食、服薬は控えてください

採取1時間前

以下も控えてください

× 激しい運動 × 喫煙 × うがい薬

採取15分前

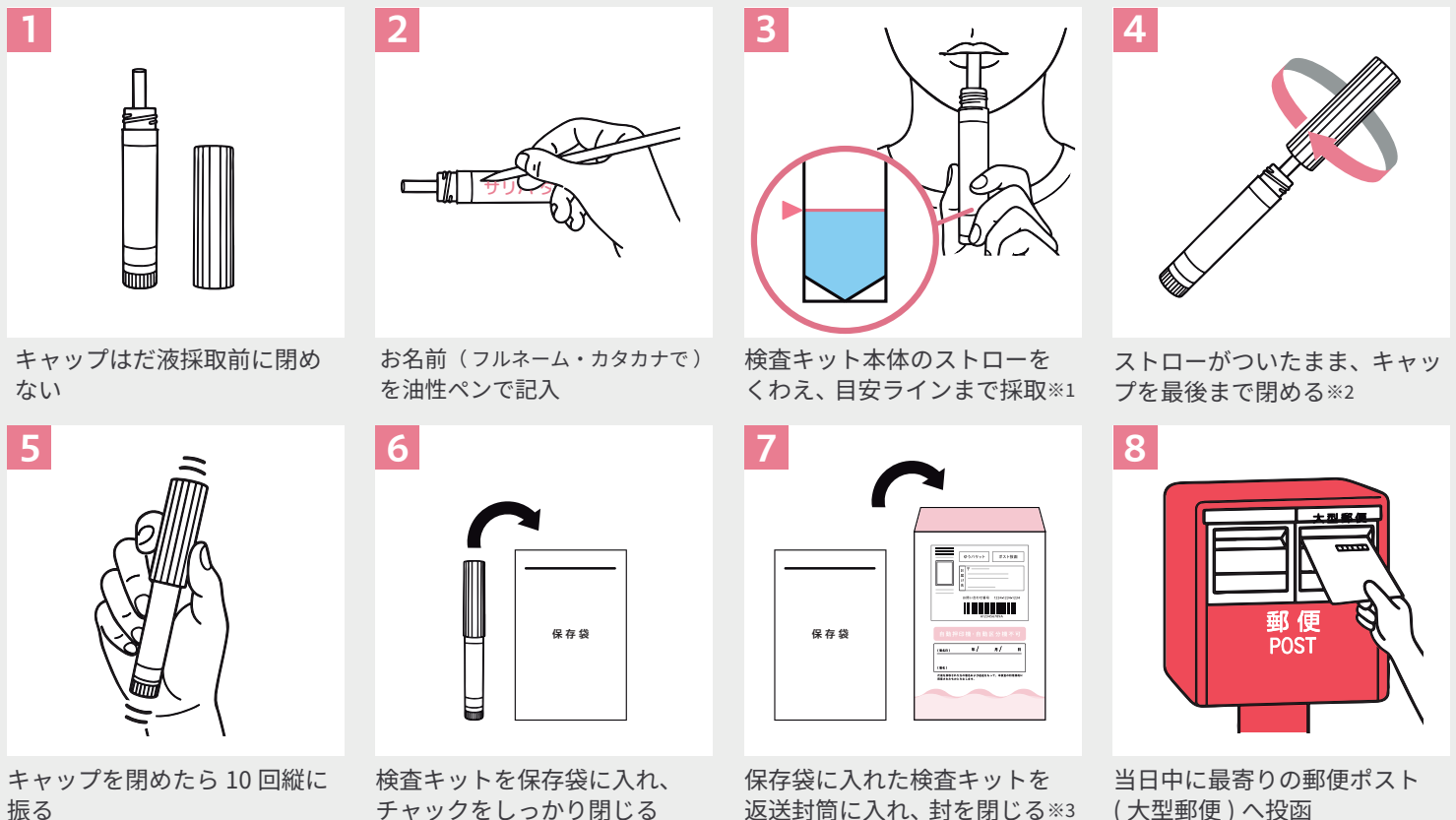
コップ半分程度のお水を飲んでいただくか、軽くお口をゆすいでおくことでだ液がでやすくなります



検査手順

採取手順は動画でもご確認いただけます。

<https://www.salivachecker.com/collectmovie/>



※1：だ液以外のものを入れない、だ液は少なくとも多くてもNG

※2：一度閉めたキャップは開けない

※3：封筒裏面のチェック項目を確かめ、封筒表面の署名欄に記入